

Majadahonda. Uno de sus últimos proyectos de interiorismo en la capital.



Alpha. El sillón de Pierre Paulin, editado hoy por Ralph Pucci, uno de sus iconos.



Deleite Design **ABRIRSE CAMINO**

Para el tándem formado por Daniel Povedano y Lara de la Mata el trabajo es un placer compartido con sus encantados clientes, para los que piensan hasta el mínimo detalle

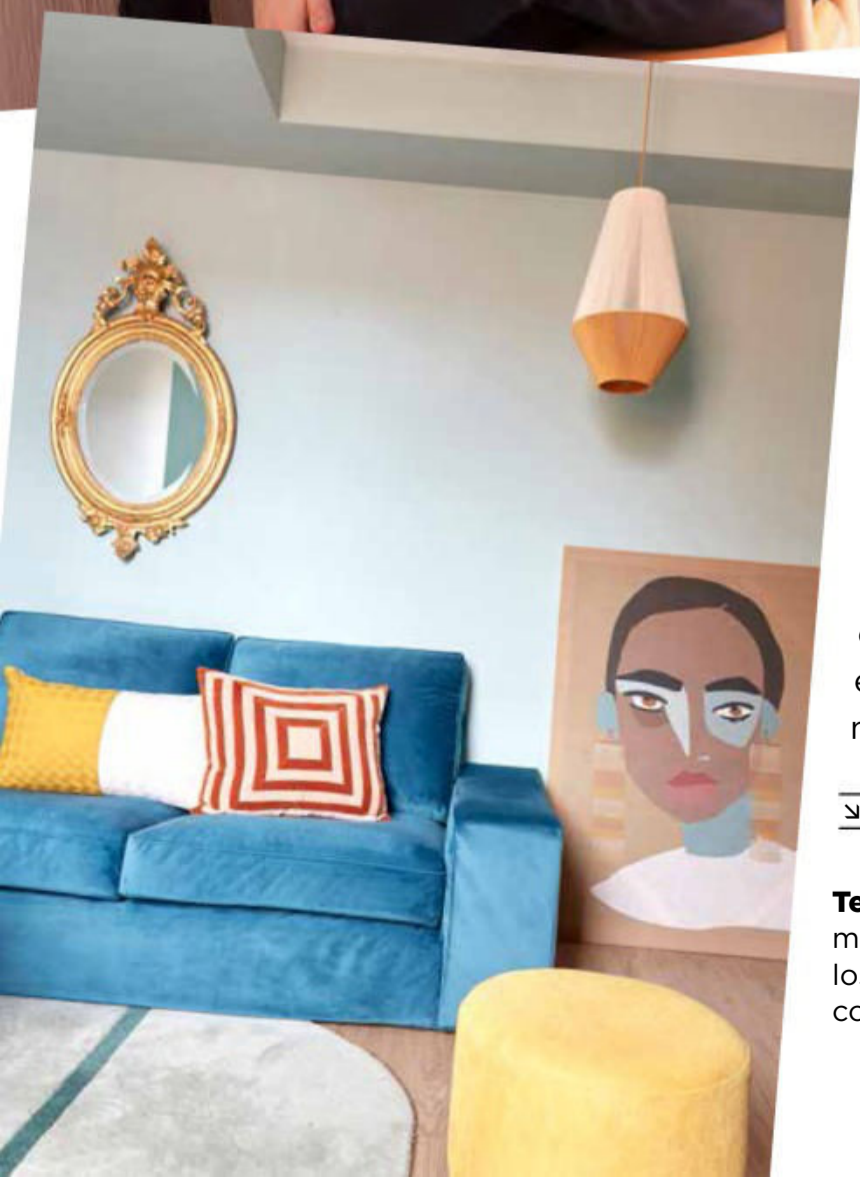
1. NOSOTROS MISMOS. Tanto Lara como yo (Daniel) estudiamos Arquitectura de interiores en ESNE y la Universidad Camilo José Cela de Madrid; y, de hecho, nos conocimos durante el último curso. Al terminar, en el contexto de la anterior crisis económica, decidimos crear un blog-estudio y poco después una tienda deco *online*. A través de ella comenzaron a surgir proyectos, primero de amueblamiento y más adelante de interiorismo. Y, así, fundamos Deleite Design en 2013.

2. RETRATO ROBOT. Buscamos crear espacios atemporales, no solo para que envejeczan bien, sino para que amorticen la inversión, pero incluyendo siempre controlados toques de divertida actualidad.

3. TRABAJAR A MEDIDA. Nosotros nos adaptamos totalmente a los clientes, a su forma de vida y sus necesidades, sus gustos y deseos; y, en ese sentido, siempre quedamos en segundo plano en los proyectos. Ahora, la forma de trabajar y un cierto sello personal sí son comunes a todos ellos.

4. LA TIENDA. Aparte de las ventas directas, nos sirve como base de datos de piezas, diseñadores y proveedores de cara a nuestros proyectos; y también, y aunque no esté todo lo actualizada que nos gustaría, dibuja bien nuestros gustos. ●

➤ [VER GUÍA DE TIENDAS](#)



Tetuán. Una vivienda madrileña que juega con los verdes azulados y sus complementarios.

Mantis Religieuse. Diseñada en los cincuenta por Jean Rispal; otro de sus fetiches.

